



TRACCIATO

**Valevole per il Campionato Regionale Toscano 2012 e per le qualificazioni al
Campionato Italiano 2013**

che si terrà

Domenica 30 Settembre 2012

presso il campo di tiro della Compagnia a Castelfranco di Sopra (AR)



PROGRAMMA

Ore 8,30: Raduno e colazione - Ore 9,30: inizio tiri

ISCRIZIONI

Cacciatori e cacciatrici € 16,00 – cuccioli e scout €10,00

Le iscrizioni si riceveranno dal **28 Agosto 2012** alle ore 22.00 esclusivamente tramite gestionale FIARC.

L'iscrizione dovrà essere accompagnata dalla copia della ricevuta del versamento della relativa quota iscrizione effettuato tramite

bonifico bancario (IBAN: IT 94 S 02008 32974 023266743764 Unicredit) intestato a Melucci Federico e inviata all'indirizzo info@09duck.it

NOTA BENE

Le domande d'iscrizione non accompagnate dalla ricevuta del versamento della relativa quota, dal giorno **19 Settembre** slitteranno in lista di attesa fino al ricevimento della ricevuta stessa.

Non si accetteranno cambi di abbinamento il giorno della gara.

Non è previsto il pagamento sul campo la mattina della gara.

Il pranzo a fine gara presso l'Agriturismo "Le Balze" avrà un costo di **€ 10,00 da prenotare entro il 25 Settembre prossimo.**

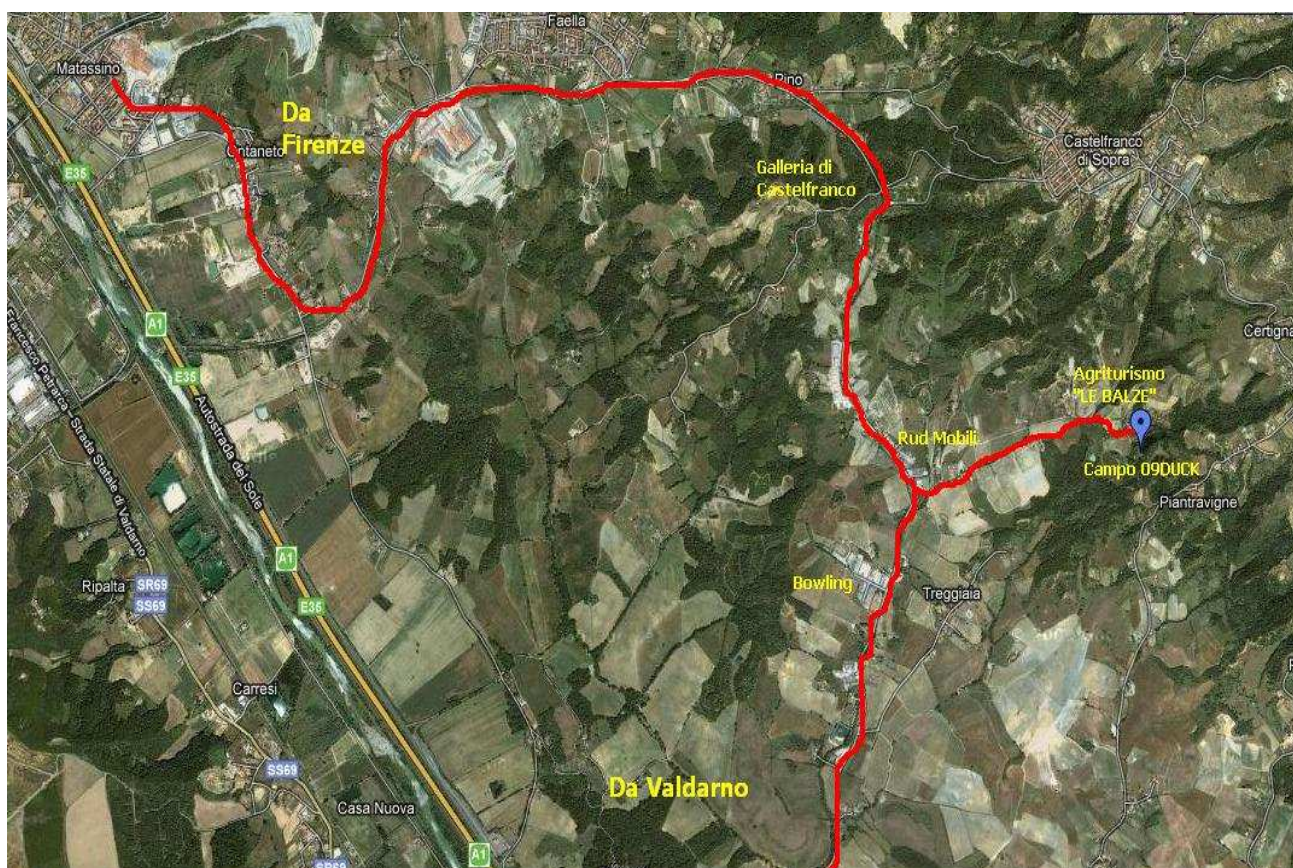
Possibilità di pernottamento presso l'agriturismo.

Informazioni: 335/7805400 Federico - 338/2085198 Mara

Per raggiungere il campo di gara

Da Firenze: uscita A1 Incisa-Reggello, prendere a destra, dopo circa 200 mt girare ancora a destra direzione montanino. Proseguire direzione Figline-Castelfranco. Dopo Faella proseguire fino alla galleria, oltrepassarla svoltando a destra. Dopo circa 1,4 km all'altezza del "Centro convenienza e risparmio" (Ex "Rud Mobili") svoltare sulla sinistra sulla strada bianca prima del ponticino. Proseguire per circa 800 mt fino all'Agriturismo "Le Balze". Entrare nell'agriturismo, parcheggiare, seguire il sentiero 51 del CAI per circa 200 mt.

Da Arezzo: uscita A1 Valdarno, proseguire sulla sinistra in direzione San Giovanni – Castelfranco. 500 mt dopo il bowling (lo vedete sulla sinistra) girare sulla destra sulla strada bianca prima del "Centro convenienza e risparmio" (Ex "Rud Mobili"). Proseguire per circa 800 mt fino all'Agriturismo "Le Balze". Entrare nell'agriturismo, parcheggiare, seguire il sentiero 51 del CAI per circa 200 mt.



Google Maps:

<http://maps.google.it/maps/ms?hl=it&ie=UTF8&msa=0&msid=112342432080881442353.0004682e19b4dbec5d9ed&ll=43.609000,11.559800&spn=0.007968,0.019054&t=h&z=16>

Per chi utilizza un navigatore GPS le coordinate sono: **43°36'24" Nord, 11°32'37" Est**

Maggiori info sul nostro sito: <http://www.09duck.it>